



Retail Branding and
Information Solutions

Avere®

Najwyższe osiągi i największa elastyczność

SNAP™ 700 to wielozadaniowe urządzenie do wysokonakładowego druku etykiet tekstylnych, samoprzylepnych i kartonowych. Standardowo wyposażony w 5-calową głowicę krawędziową oraz zaawansowany nóż rotacyjny, SNAP™ 700 zapewnia najwyższą precyzję druku nawet do prędkości 305 mm/s i oferuje możliwość zadruku niestandardowych szerokości etykiet (do 125 mm).

Drukarka gwarantuje przetwarzanie dużych ilości danych w czasie rzeczywistym, w tym symboli, grafik, czcionek, kodów kreskowych oraz innych dowolnych treści. SNAP™ 700 został zaprojektowany, aby spełnić oczekiwania najbardziej wymagającego użytkownika.

Zastosowania:

- wszywki zawierające informacje zmienne, kody kreskowe, tekst, symbole, grafiki;
- etykiety tekstylne i kartonowe o niestandardowej szerokości (do 125 mm);
- materiały samoprzylepne, na przykład naklejki z ceną i etykiety znakujące;
- etykiety służące do wgrzewania (heat seal) w elementy obuwia lub odzieży;
- monitorowanie produkcji i śledzenie wyrobu poprzez wydruk numerów partii, numerów seryjnych lub innych oznaczeń produkcyjnych;
- dodruk zmiennych informacji na etykietach tekstylnych wstępnie zadrukowanych, także przy użyciu innych technologii poligraficznych.

Szerokie zastosowanie:

SNAP™ 700 to uniwersalna drukarka do druku na podłożach przystosowanych do druku termotransferowego: nylon, poliester, satyna, etykiety samoprzylepne i kartonowe. Standardowo wyposażona w 5 calową głowicę (najszerszą w swojej klasie) umożliwia zadruk pojedynczej etykiety w szerokości do 125 mm i długości do 635 mm.

Możliwość drukowania jedno- lub dwustronnego

Drukarki SNAP™ 700 są dostępne w wersji jedno- lub dwugłowicowej. Dwugłowicowa wersja drukarki, zapewniając dwukrotnie większe pole zadruku, pozwala zaoszczędzić czas i zmniejszyć koszty produkcji etykiet.

Łatwość obsługi

Intuicyjne sterowanie, wirtualne menu, komunikaty głosowe oraz szybka wymiana materiałów eksploatacyjnych usprawniają pracę operatora.

Skrócony czas przestoju:

Zastosowany mechanizm centralnego pozycjonowania redukuje liczbę przestojów związanych z regulacją podawania taśmy i folii barwiącej.

Karta sieciowa

Wbudowana karta sieciowa pozwala na zdalny dostęp do urządzenia, np. zlecenie zadań drukowania, diagnozowanie błędów, regulacja parametrów druku.

Fabrycznie zainstalowany nóż obrotowy i moduł układający (down stacker):

Drukarka standardowo wyposażona jest w solidny i zaawansowany technicznie nóż rotacyjny pozwalający na szybkie i ciągłe cięcie materiałów tekstylnych oraz etykiet kartonowych o wysokiej gramaturze. Moduł układający (down stacker) jest dostosowany do układania w stos etykiet o niestandardowych szerokościach (do 125 mm).



Innowacyjne i skuteczne
rozwiązania do druku.



Dane techniczne

Wyposażenie standardowe:

Drukarka, głowice, zaawansowany
nóż rotacyjny, moduł układający
(down-stacker)

Rodzaj druku:

Termotransferowy

Szerokość etykiety:

12,7 – 125mm

Długość etykiety:

25,4 – 625mm

Szerokość druku:

127mm

Głowice drukujące:

Jedna (druk jednostronny)
Dwie (druk dwustronny)

Rozdzielczość:

300dpi (12pt/mm)

Prędkość:

Do 305mm/s

Czujniki rejestrujące:

Otwór/dziurka (standard),
odblaskowy górny i dolny,
kontrast górny, kontrast górny
wielokolorowy

Materiały:

- Tkaniny powlekane nylonowe i poliestrowe
- Taśmy satynowe
- Taśmy heat seal
- Folie termotransferowe
- Materiały samoprzylepne typu PSL
- Etykiety kartonowe w roli

Sterowniki:

PC Mate Platinum, Avery Dennison PCL,
Windows

Interfejsy:

Szeregowy, Ethernet, USB (opcja)

Kody kreskowe:

UPCA, UPCE, Code 39, Code 128,
Code 128EDI, Code 93, EAN8, EAN13,
GS1, QR Code, Interleaved 2 of 5,
Datamatrix

Czcionki:

Czcionki True Type (TTF)

Symbole typu Care:

ASTM i Ginetex

Zasilanie elektryczne:

90-132V lub 180-265V AC, 50-60Hz, 10A

Wymiary:

66 x 58 x 47 cm

Waga:

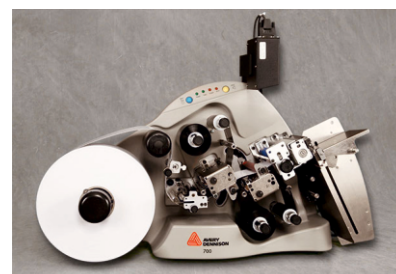
36,3kg (40,5kg z opakowaniem)

Mocowanie:

Na dowolnym, stabilnym, płaskim podłożu

Wyposażenie dodatkowe:

Nóż ultradźwiękowy
Interfejs USB
Moduł RFID
Weryfikator kodów kreskowych



Wyposażenie dodatkowe

Moduł RFID

SNAP™ 700 opcjonalnie może być wyposażony w moduł RFID, który został zaprojektowany do kodowania i weryfikacji etykiet (tekstylnych, samoprzylepnych i kartonowych) wyposażonych w antenę i chip RFID UHF. Drukowanie informacji na etykietach i kodowanie chipów RFID odbywa się jednocześnie.

Weryfikator kodów kreskowych

SNAP™ 700 może być opcjonalnie wyposażony w weryfikator kodów kreskowych umożliwiający skanowanie każdorazowego wydruku kodu kreskowego pod kątem jego prawidłowości i parametrów. W przypadku nieprawidłowo wydrukowanego kodu kreskowego, weryfikator wstrzyma pracę drukarki sygnalizując błąd.

Drukowanie czytelnych kodów kreskowych jest niezbędne do skutecznego śledzenia wyrobu od chwili jego wyprodukowania do czasu sprzedaży. Weryfikator kodów kreskowych eliminuje koszty powstałe z winy błędnie wydrukowanych kodów kreskowych.

Innowacyjne i skuteczne
rozwiązania do druku.